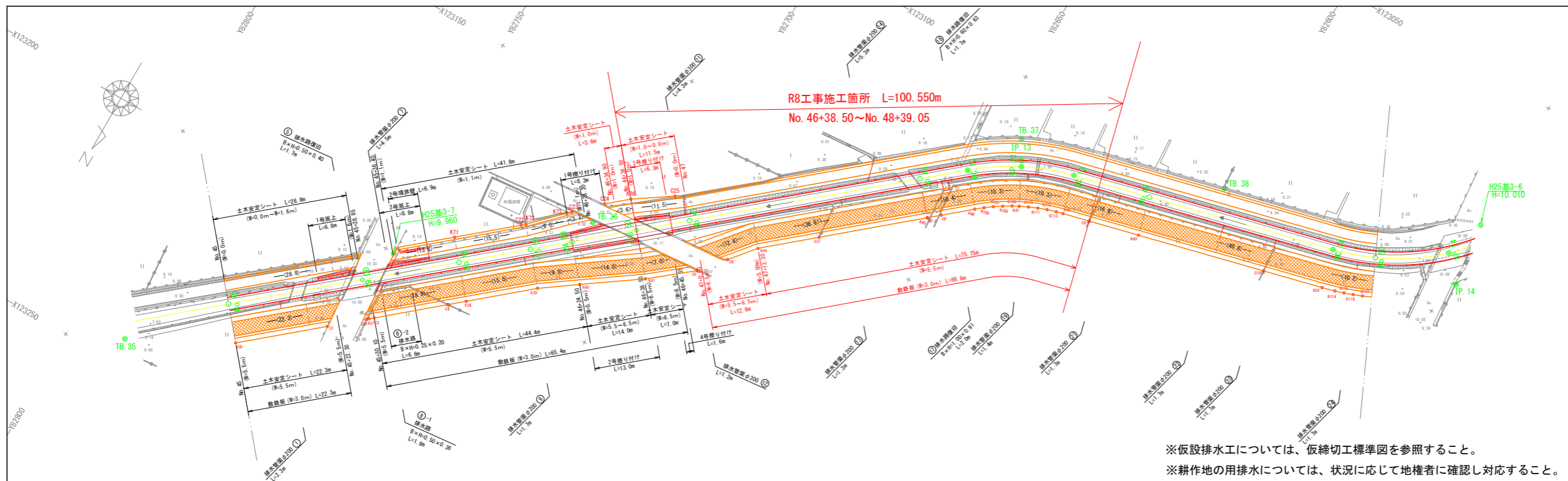
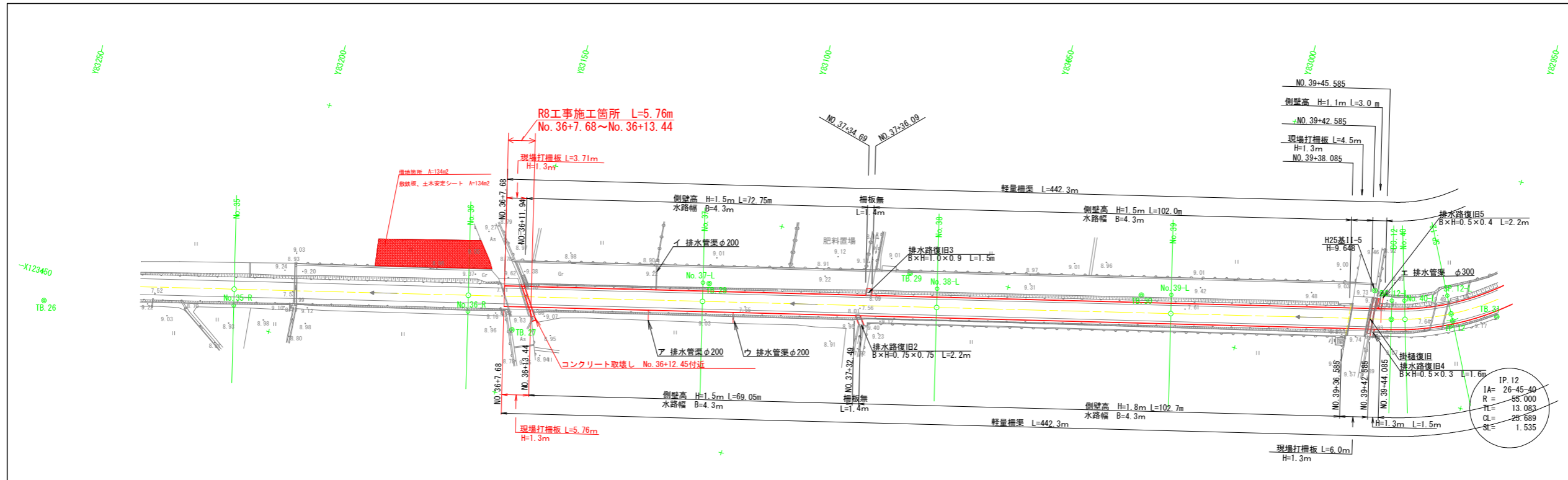


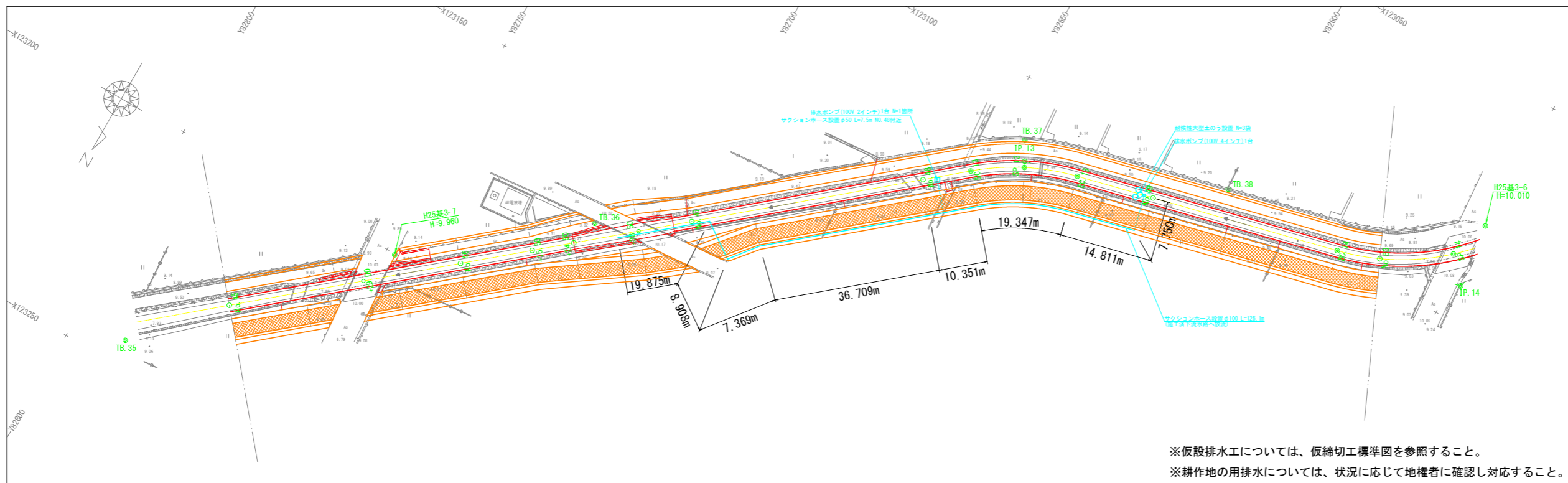
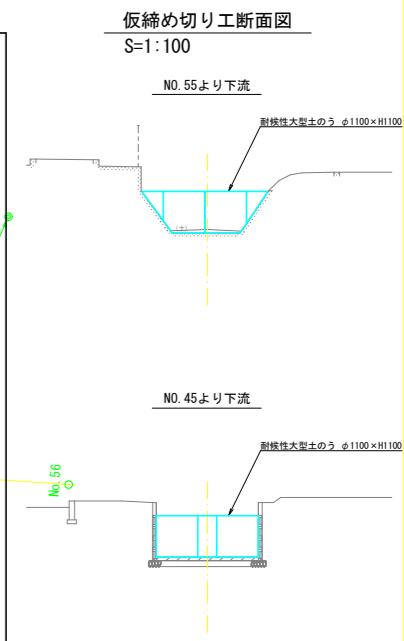
古毛川排水路仮設平面図 S=1:500



※仮設排水工については、仮締切工標準図を参照すること。  
 ※耕作地の用排水については、状況に応じて地権者に確認し対応すること。

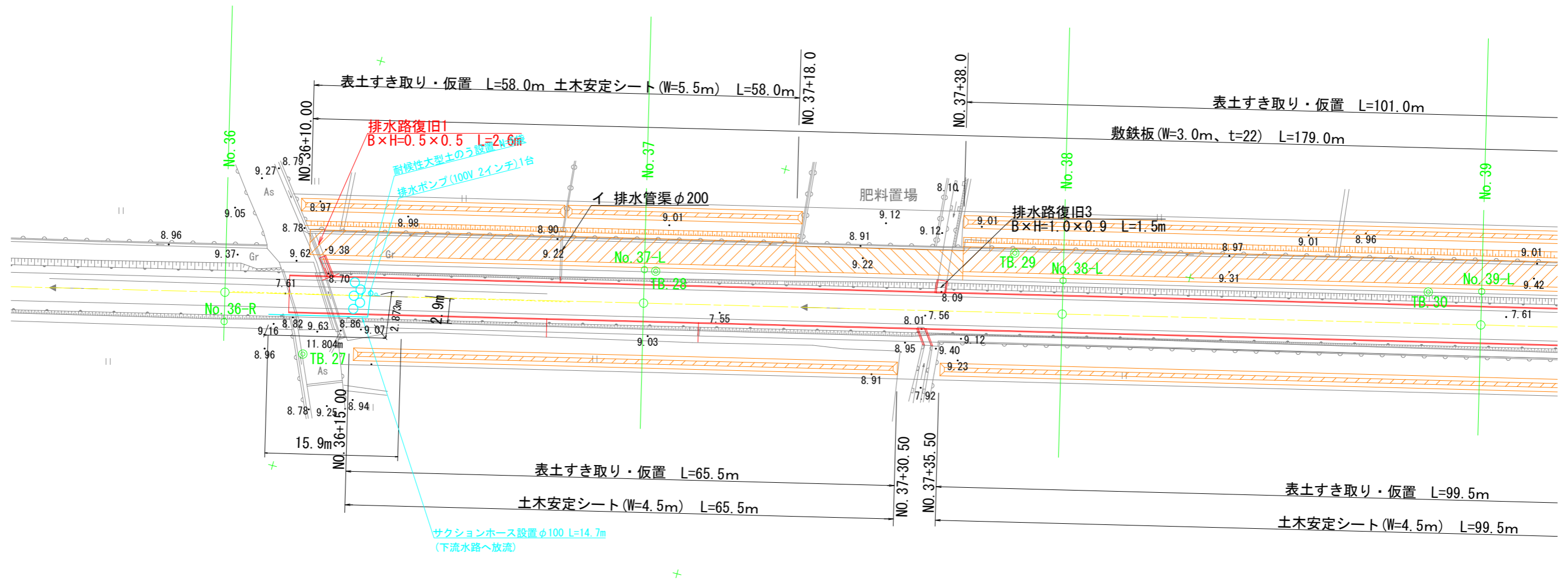
工事名	R8吉野 長寿命化 古毛川排水路2期 水路工事 (企画)		
路線名等	古毛川排水路2期地区		
工事箇所	阿波市吉野町五条		
図面名	古毛川排水路仮設平面図		
縮尺	S=1:500	図面番号	参考1
会社名			
事業者名	徳島県吉野川農林事務所		

仮締切工計画図(1) S=1:500



工事名	R8吉野 長寿命化 古毛川排水路2期 水路工事 (企画)		
路線名等	古毛川排水路2期地区		
工事箇所	阿波市吉野町五条		
図面名	仮締切工計画図1		
縮尺	S=1:500	図面番号	参考2
会社名			
事業者名	徳島県吉野川農林事務所		

仮締切工計画図(2) S=1:250

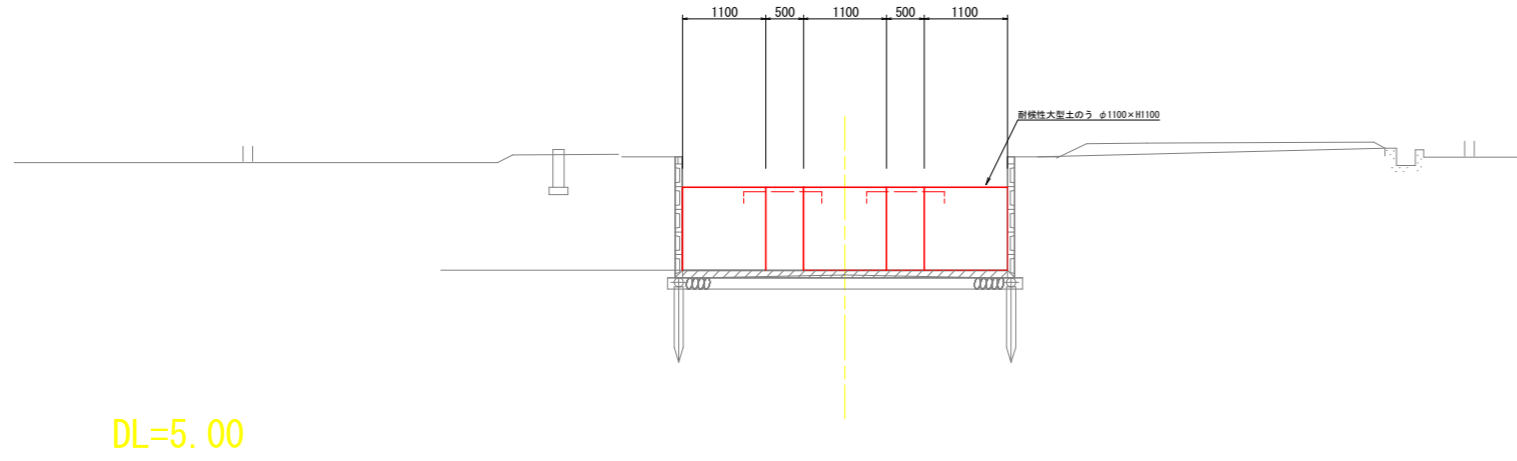


工事名	R8吉野 長寿命化 古毛川排水路2期 水路工事 (企育)		
路線名等	古毛川排水路2期地区		
工事箇所	阿波市吉野町五条		
図面名	仮締切工計画図2		
縮尺	S=1:250	図面番号	参考3
会社名			
事業者名	徳島県吉野川農林事務所		

# 仮締切工標準図

NO. 37

GH=7.56  
FH=7.524



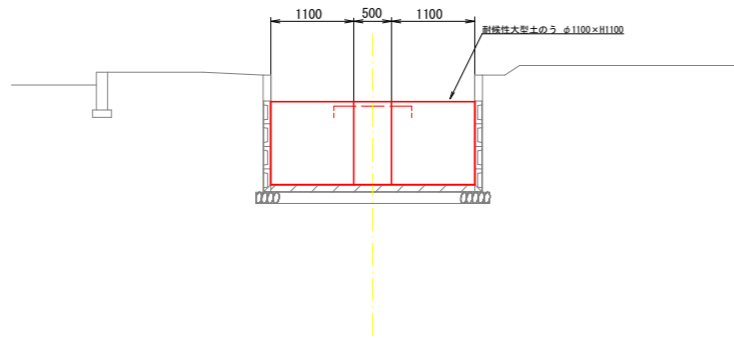
仮締切工数量表 (1.0ヶ所当り)

名称	規格	算式	数量
大型土のう	110×110cm	制作・設置・撤去	5.0 袋
土のう	62×48	$0.375 \times (L) \text{ m (平均距離) =}$	- m3

※排水流入で締め切りが必要な場合も、土のうと水中ポンプで対応すること。(仮締め切り工計画図参照)

## 仮締切工標準図 (その3) NO. 45より下流側

NO. 45

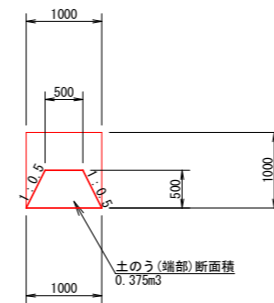


仮締切工数量表 (1.0ヶ所当り)

名称	規格	算式	数量
大型土のう	110×110cm	制作・設置・撤去	3.0 袋
土のう	62×48	$0.375 \times (L) \text{ m (平均距離) =}$	- m3

※排水流入で締め切りが必要な場合も、土のうと水中ポンプで対応すること。(仮締め切り工計画図参照)

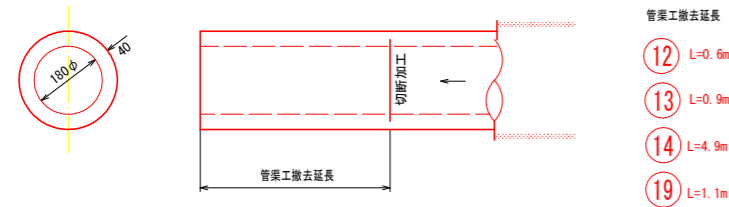
## 仮締切工断面図 (共通)



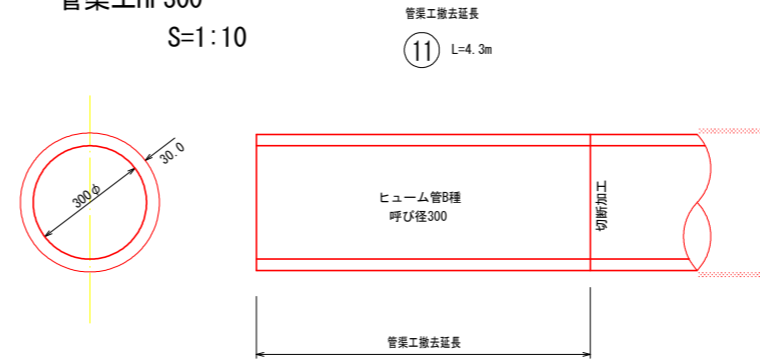
工事名	R8吉野 長寿命化 古毛川排水路2期 水路工事 (企育)		
路線名等	古毛川排水路2期地区		
工事箇所	阿波市吉野町五条		
図面名	仮締切工標準図		
縮尺	S=1:50	図面番号	参考4
会社名			
事業者名	徳島県吉野川農林事務所		

構造物撤去参考図 S=1:10、1:30

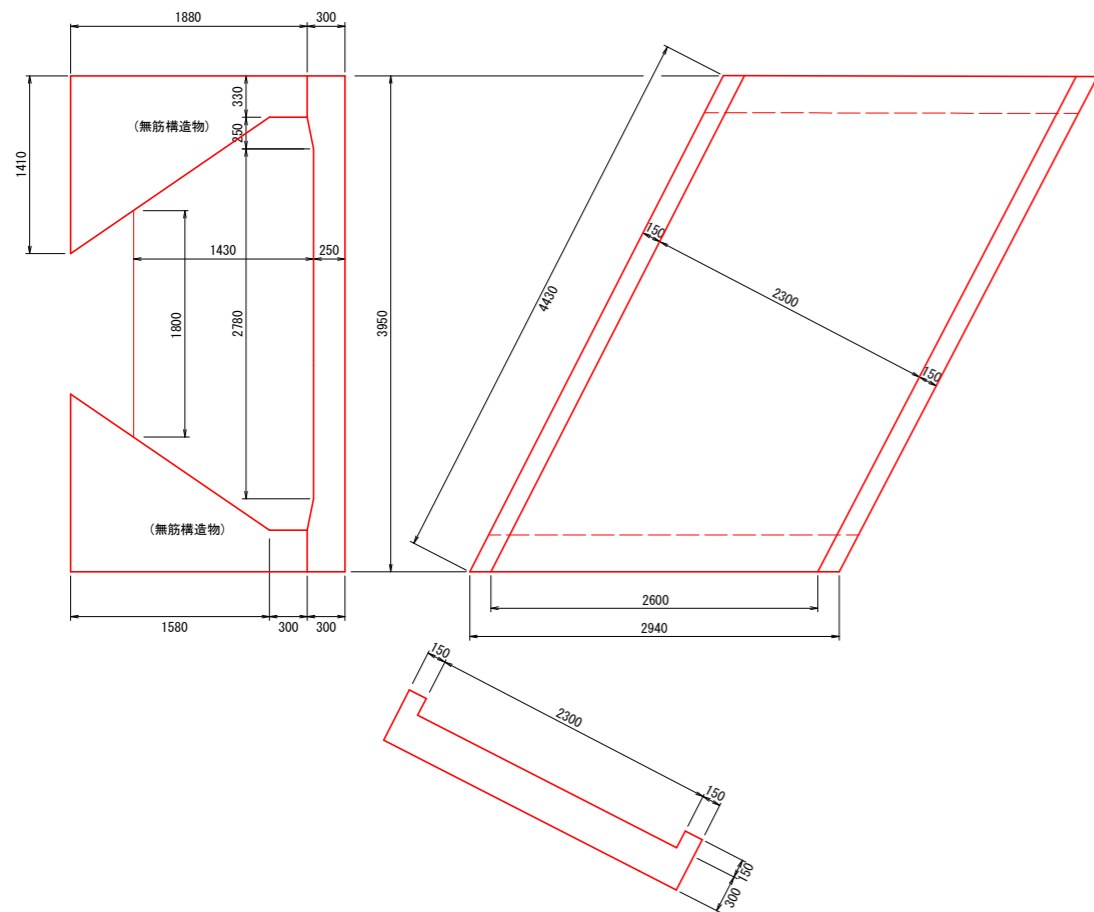
排水暗渠  
管渠工HP180  
S=1:10



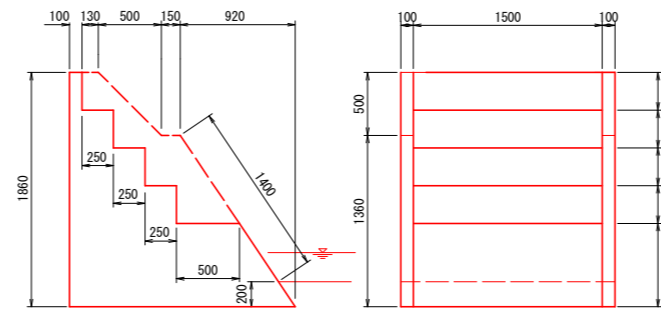
排水暗渠  
管渠工HP300  
S=1:10



床板(渡り板)⑮  
鉄筋構造物・無筋構造物  
S=1:30



階段⑯  
無筋構造物  
S=1:30



工事名	R8吉野 長寿命化 古毛川排水路2期 水路工事(企育)		
路線名等	古毛川排水路2期地区		
工事箇所	阿波市吉野町五条		
図面名	構造物撤去参考図		
縮尺	図示	図面番号	参考5
会社名			
事業者名	徳島県吉野川農林事務所		